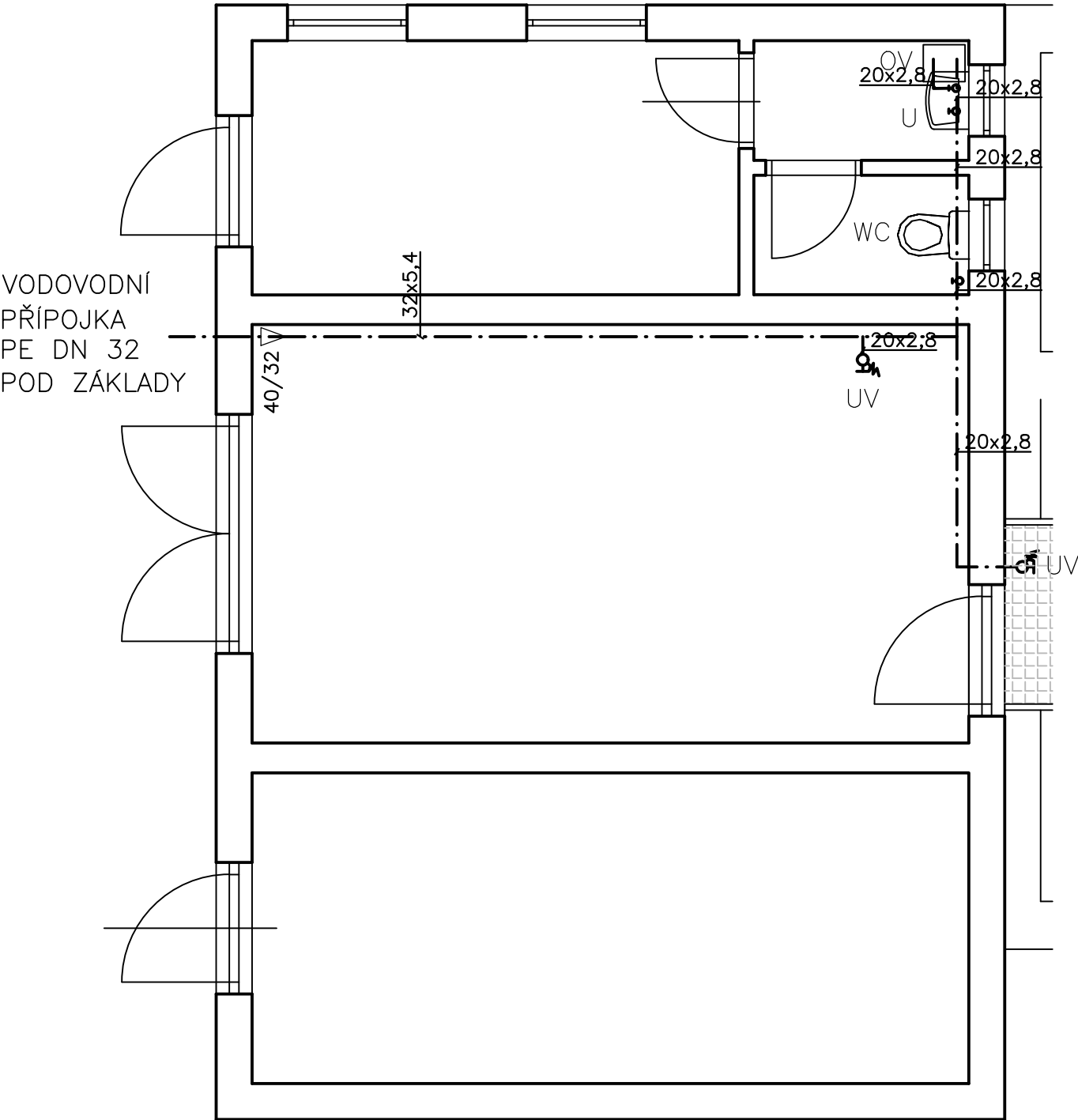
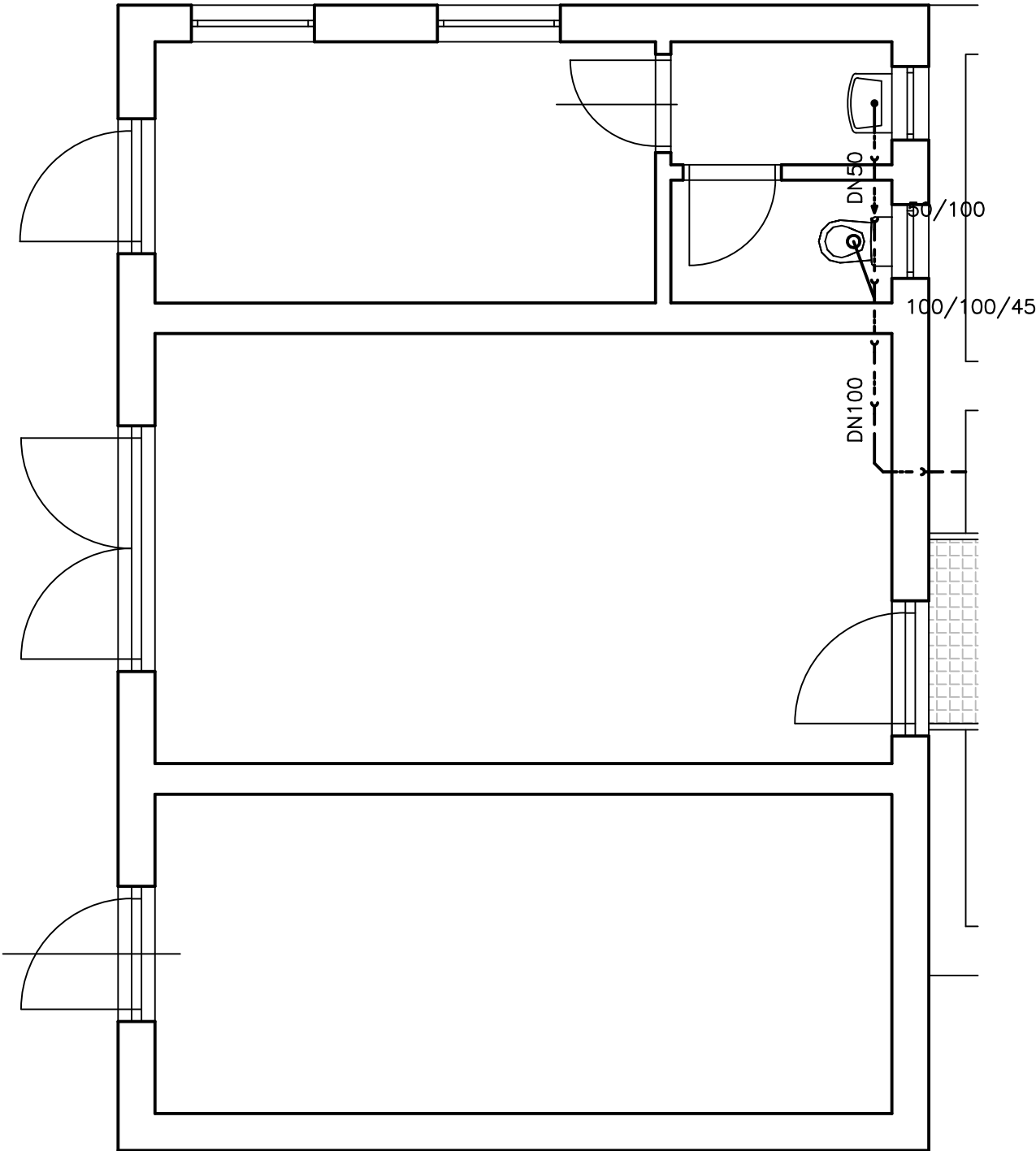


PŮDORYS VODOVOD



PŮDORYS KANALIZACE



LEGENDA MÍSTNOSTÍ

Č.M.	ÚČEL MÍSTNOSTI	PLOCHA	ÚPRAVA PODLAH	ÚPRAVA STĚN
1	DMYCHÁRNA	24,05 m²	KERAMICKÁ DLAŽBA	VPC OMÍTKA KER. OBKLAD v2.0m
2	HRUBÉ PŘEDČIŠTĚNÍ	16,90 m²	EPOXIDOVÝ NÁTĚR NA BETON	VPC OMÍTKA
3	MÍSTNOST OBSLUHY	12,25 m²	KERAMICKÁ DLAŽBA	VPC OMÍTKA KER. SOKL v0.1m
4	SOCIÁLNÍ ZÁZEMÍ	1,80 m²	KERAMICKÁ DLAŽBA	VPC OMÍTKA KER. OBKLAD v1.8m
5	WC	1,80 m²	KERAMICKÁ DLAŽBA	VPC OMÍTKA KER. OBKLAD v1.8m

LEGENDA

U – UMYVADLO, STOJÁNKOVÁ BATERIE
SK – SPRCHOVÝ KOUT, NÁSTĚNNÁ BATERIE
WC – KOMBI MÍSA, ROHOVÝ VENTIL
UV – UZAVÍRACÍ VENTIL S VNĚJŠÍM ZÁVITEM 3/4” S PŘIPOJENÍM HADICE
OV – OHŘÍVAČ VODY, V=15L

- POTRUBÍ PE/PP PN16 – STUDENÁ VODA
- POTRUBÍ PP PN20 – TEPLÁ VODA
- PŘIPOJOVACÍ POTRUBÍ PVC KGEM

POZNÁMKY:
VODOVODNÍ POTRUBÍ BUDE OPATŘENO TEPELNOU IZOLACÍ
PŘIPOJOVACÍ POTRUBÍ VE SPÁDU 3%
KANALIZAČNÍ STOUPACÍ POTRUBÍ BUDE ODVĚTRÁNO NAD STŘEŠNÍ KONSTRUKCI

±0,000=168,20 m n. m. – HORNÍ HRANA AKTIVAČNÍCH NÁDRŽÍ

VYPRACOVAL	ZODP. PROJ.	HIP	PROVOD inž. spol. s r.o. V Podhájí 226/28 400 01 Ústí n/L tel.: 475 201 580 provod@provod.cz http://www.provod.cz		
Ing. P. ŠNOBL	Ing. P. PLICHTA	Ing. J. MALÁ			
INVESTOR: OBEC ÚJEZDEC, ÚJEZDEC 49, 277 45 ÚŽICE			FORMÁT	3xA4	ČÍSLO PARÉ
STAVBA: KANALIZACE A ČOV ÚJEZDEC SO.01.01–PROVOZNÍ OBJEKT A AKTIVAČNÍ NÁDRŽE S KALOJEMEM			STUPEŇ	DPS	
			DATUM	01/2025	
			MĚŘÍTKO	1 : 50	
			kótováno v	mm	
OBSAH: ZTI – VODOVOD A KANALIZACE			Č. ZAKÁZKY	670	
			Č. VÝKRESU	D1.1–01.01–12	